



Avec vous
Pour vous
Pais de vous

© - DR -
Groupe Nice-Matin

Bonjour,

En complément à ma newsletter n° 127 du 28 mars 2014, je vous communique :

- Quelques articles de Var Matin de ces derniers jours ;
- Le communiqué de presse en soutien à l'équipe de Jean CAYRON non publié par Var-Matin ;
- Quelques graphiques et infographies publiés ces dernières semaines sur ma page Facebook <https://www.facebook.com/jeanpierre.serra.10> et que vous pouvez retrouver sur la page d'accueil de mon site www.jp Serra.fr ;

Bonne lecture ...

Bien à vous ... @ bientôt

Jean-Pierre SERRA

MUNICIPALES 2014

var-matin
Mardi 25 mars 2014

9

Roquebrune : une quadrangulaire au secours de Luc Jousse?

Après réflexion, Francesco Lio (SE) a finalement décidé de se maintenir pour le second tour. Une aubaine pour le maire sortant, Luc Jousse. Mme Bouvard se rapproche de Cayron

Hier, la calculatrice était de sortie à Roquebrune-sur-Argens. Tout comme le portable des six candidats en lice, qui a sonné à maintes reprises dans la nuit du 23 mars jusqu'à hier jusque tard dans la nuit. En milieu d'après-midi, la première information est venue de Francesco Lio (SE) qui, avec ses 10,20 % soit quelque 900 voix, a finalement décidé de se maintenir au second tour. Droit dans ses bottes, il affirme vouloir, « respecter les électeurs qui ont voté pour moi et qui ont voté fait pour que notre liste soit présente au second tour. Je poursuis dans l'intérêt général des Roquebrunois... » De quoi se poser la question sur l'opportunité de prolonger la campagne pour un candidat qui n'aura aucune chance d'aller au bout de son ambition. D'autant que la veille au soir, juste après le dépouillement il appelait à l'union en faveur de... Jean Cayron. À moins qu'une rencontre fortuite entre le maire sortant et Francesco Lio ait servi les intérêts de l'un... et de l'autre. En tout état de cause, une aubaine pour Luc Jousse. Mathématiquement, la perspective d'une



Même en tête à la sortie du premier tour, l'élection finale est loin d'être gagnée d'avance pour le maire surtout Luc Jousse face à Jean Cayron qui pourrait compter sur le soutien de Martine Bouvard.

(Photo Frantz Bouton)

quadrangulaire le placerait en position de force. Ne serait-ce qu'en additionnant les scores du premier tour.

Vers un ticket Cayron-Bouvard?

Car même si Martine Bouvard, en contact hier après-midi avec Jean Cayron, lui apportait ses 7,35 % sur un plateau, Luc Jousse occuperait toujours la pole position. Et ce, sans compter les 2,87 % que lui offre Vincent

Adelantado.

« Les négociations sont ouvertes, confirme la candidate du PS, les discussions sont bien avancées. Disons que nous avons présenté nos propositions, mais pour l'heure il n'y a aucune décision de part et d'autre. Nous avons jusqu'à demain soir (lire ce soir, Ndlr) ». Reste que par rapport à 2008, et son élection au premier tour (64,20 %) Luc Jousse est dans l'incompré-

hension, pour ne pas dire dans le doute, par rapport à son score général et en particulier sur le quartier de la Bouverie.

Questions autour de La Bouverie

« C'est une déception considérable. Je suis derrière Cayron avec treize voix de retard », lance Luc Jousse pour le moins dubitatif, « alors que la principale satisfaction de mon bilan est

La querelle entre deux frontistes

Hier après-midi, Joël Pasquette était à Toulon pour prendre quelques consignes du front Bleu Marine. Sûr d'être présent au second tour et avec la volonté de rallier quelques sièges au conseil municipal de Roquebrune et surtout de rentrer au conseil communautaire de la Cavem au côté de David Rachline. En face, Vincent Adelantado, ex-membre du parti, a la dent dure. « Ils ont voté l'étiquette politique plutôt que la personne », résume

celui qui a réalisé un score de 2,87 %. « Je persiste, c'est un score minable. J'ai été victime de tracts insolents et d'une campagne de caniveau de la part de M. Pasquette. Je remercie les 232 personnes qui ont eu le courage de voter pour moi. Je les invite à voter pour le maire sortant au second tour. Son bilan est bon dans le domaine sécuritaire, mais aussi sur le quartier de la Bouverie qui n'existait pas avant son action. Il mérite de poursuivre son travail. »

concentrée sur ce quartier. Et ce pour quelque 40 M€ sur treize ans d'investissement à La Bouverie entre la réfection des 25 km de routes, 50 km de trottoirs, les réseaux d'enfouissement, le bassin de rétention, la crèche ou la mairie d'honneur. C'est une injustice par rapport au travail réalisé... » D'ici dimanche prochain, l'élection se jouera-t-elle sur ce seul quartier?

PHILIPPE MICHON
pmichon@nicematin.fr

BP 17 - 83520 ROQUEBRUNE S/ARGENS





Avec vous
Pour vous
Pais de vous

© - DR -
Groupe Nice- Matin

MUNICIPALES2014

var-matin | 21
Lundi 24 mars 2014

Roquebrune-sur-Argens : triangulaire ou quadrangulaire ?

MUNICIPALES 2014	
RÉSULTATS	
Chiffres exprimés en % 1 ^{er} tour	
Francesco LIO (SE)	10,20
Jean CAYRON (DvD)	28,44
Joël PASQUETTE (FN)	12,71
Martine BOUVARD (SE)	7,35
Luc JOUSSE (UMP/UD-Modern)	38,43
Vincent ADELANTADO (SE)	2,87

R A P P E L 1^{er} tour, 2008
L. JOUSSE (UMP) : 64,20 % - 642
J.-P. SERRA (DvD) : 35,80 %

ECHO

Stephich Gherard invalidé

Ce ressortissant allemand était sur la liste de Martine Bouvard. Certains bulletins ont été refaits, mais sur d'autres la nationalité allemande ne figurait pas à côté de son nom. Si bien qu'une cinquantaine de bulletins ont été invalidés au dépouillement, « nous voulions faire une liste d'ouverture européenne. C'est raté », a dit Martine Bouvard.

Entre la salle Molière et le bureau numéro 1, installé à la mairie d'honneur, l'ambiance était à couper au couteau à l'heure du dépouillement. Au bout des cent premiers bulletins, le maire sortant Luc Jousse (UMP) a rapidement compris qu'un 3^e mandat valide dès le premier tour ne serait qu'un doux rêve. « Avec la présence de six listes, il fallait effectivement s'y attendre. Mais je réalise à peu près le même score qu'aux cantonales... », explique celui qui avait survolé les débats en 2008, élu dès le premier tour avec 64,20 %.

Cayron : « Nous avons une marge »

Il devra ce matin compter avec Jean Cayron (28,44 %), qui sera ainsi son principal adversaire au second tour. Le candidat sans étiquette n'a pas caché sa satisfaction : « Il y a de quoi être satisfait ! Même si nous savions que nous ne serions pas en tête, on s'attendait à être présent au second tour. Ce soir, nous sommes confortés dans nos ambitions pour le 30 mars. Car si Jousse a fait le maximum de son potentiel voix, en revanche nous avons une marge de manœuvre ; ne serait-ce qu'au niveau des reports de voix en notre faveur. »



« Nous avons fait une campagne propre. Ce n'est pas à moi mais à mon équipe de décider si on lance un appel à l'union en direction de Cayron. »

Joël Pasquette (FN) se maintient

Dans ce dernier cas de figure, Cayron reviendrait automatiquement à hauteur de Jousse en attendant les consignes des deux autres candidats.

Philippe Michon

Philippe Michon (SE) : « C'est un score minable. Que dire de plus si ce n'est que j'ai été tout simplement la principale victime du candidat du FN qui a livré contre moi une campagne calomnieuse. Bien entendu je me désiste pour le second tour et appelle à voter pour le maire sortant... »

Car une chose est certaine, il faudra compter avec le frontiste Joël Pasquette. Et ce même s'il s'attendait à un score un peu plus élevé : « C'est vrai, j'espérais un peu plus, mais bon il y aura bien une triangulaire à Roquebrune. Le but étant d'engager le plus de sièges possibles entre la ville et l'agglo. »

Enfin, les deux grands perdants sont bel et bien la représentante de gauche, Martine Bouvard et le dissident du Front national, Vincent Adellantado. Dans les deux camps, la déception était palpable (lire ci-contre) avec d'un côté M^{me} Bouvard sous le choc d'un score bien en dessous des 10 % et de l'autre, M. Adellantado qui a immédiatement appelé à voter pour le maire sortant.

Cette semaine risque d'être particulièrement tendue du côté du Rocher. Triangulaire ou quadrangulaire, le suspense restera entier jusqu'à cet après-midi concernant la décision de l'équipe LIO.

PHILIPPE MICHON
pmichon@nicematin.fr

Réactions

Martine Bouvard (Parti socialiste)

« Je suis déçue. Nous avons rencontré des embûches jusqu'au bout. Il y a eu visiblement des managements dans la chaire que j'assume. C'est dommage, je pense que nous avons attaqué notre campagne trop tard pour diverses raisons. Cela nous a été préjudiciable pour faire plus de proximité. On paye une campagne trop courte, mais aussi certainement l'étiquette PS, que j'assume également, et donc quelques erreurs du gouvernement actuel. »

Vincent Adellantado (SE) : « C'est un score minable. Que dire de plus si ce n'est que j'ai été tout simplement la principale victime du candidat du FN qui a livré contre moi une campagne calomnieuse. Bien entendu je me désiste pour le second tour et appelle à voter pour le maire sortant... »

Estérel région MUNICIPALES2014

var-matin | 8
Mercredi 26 mars 2014

A Roquebrune-sur-Argens Luc Jousse compte les points

Principal adversaire du maire sortant pour le second tour, Jean Cayron ne s'est pas entendu avec Francesco Lio et Martine Bouvard. L'union contre Jousse n'aura pas lieu

Rendez-vous secrets et appels téléphoniques masqués ont rythmé les dernières heures des quatre candidats en lice pour le second tour sur la commune de Roquebrune-sur-Argens. Hier matin, Jean Cayron (SE) a été le premier à mettre les points sur les « i » et éclaircir la situation roquebrunoise au terme d'un lundi éreintant.

Jean Cayron en cavalier seul

Dans la matinée de lundi, aux alentours de 10 heures, il rencontrait Francesco Lio. « Pour un candidat qui, soi-disant, a signé la charte Anticor il y a de quoi se poser des questions. On a amorcé des négociations bien qu'il ne soit pas en position de force. Et ce, avant de nous annoncer qu'il avait rendez-vous juste après



Comme lors du premier tour, l'ambiance s'annonce tendue dimanche 30 mars à partir de 18 heures. (Photo Frantz Bouton)

nous avec le maire sortant puis avec M. Pasquette dans l'après-midi... » affirme Jean Cayron avant de lancer un appel : « J'invite tous les colistiers de M. Lio et donc les électeurs qui sont d'accord avec nous à rejoindre

notre liste. Concernant Martine Bouvard, c'est essentiellement l'étiquette PS qui pose problème... » Même si aucun accord n'a été signé, à titre personnel M^{me} Bouvard a tenu à se positionner. Après avoir remercié l'ensemble de ses électeurs, elle précise ses intentions, « je voterai pour la liste de Jean Cayron ne serait-ce que par logique républicaine. » Francesco Lio, lui, continue à prôner l'union et se défend d'avoir

rencontré Luc Jousse, lundi à l'heure du déjeuner, malgré quelques témoignages concordants. « Dans la nuit de lundi, j'ai réuni mes colistiers qui, à l'exception de quatre ou cinq personnes, ont décidé que nous partirions sous notre bannière au second tour puisque l'union a été refusée par Jean Cayron que j'avais relancé une dernière fois quelques minutes avant... » explique-t-il avant de renvoyer la balle dans le camp adverse. « par son attitude, inconsciente ou délibérée, Jean Cayron prend la décision de faire redire le maire sortant. Il en portera l'unique responsabilité ! »

Luc Jousse se frotte les mains

En marge de ces querelles entre prétendants, Luc Jousse reste désormais au-dessus de la mêlée. Con-

fortablement installé dans son fauteuil, il compte les coups entre listes plus ennemies qu'amies. Soit trois adversaires désumés, qui ne sont pas en mesure de le faire tomber. Pour lui, la désunion fait la force... Dès dimanche soir, à la sortie des cent premiers bulletins, Luc Jousse a très vite compris qu'il fallait composer et diviser pour mieux régner.

Dans le cadre d'une quadrangulaire annoncée, le candidat UMP est plus que jamais serein dans l'attente du verdict de dimanche soir... Pour l'heure, la fameuse union contre le maire sortant n'aura pas lieu. Reste pour lui à assurer quelques reports des voix des listes adversaires pour réaliser la passe de trois.

PHILIPPE MICHON
pmichon@nicematin.fr



Avec vous
Pour vous
Près de vous

© - DR -
Groupe Nice-Matin

MUNICIPALES 2014

var-matin
Mardi 25 mars 2014

9

Roquebrune : une quadrangulaire au secours de Luc Jousse?

Après réflexion, Francesco Lio (SE) a finalement décidé de se maintenir pour le second tour. Une aubaine pour le maire sortant, Luc Jousse. Mme Bouvard se rapproche de Cayron

Luc Jousse se frotte les mains

En marge de ces querelles entre prétendants, Luc Jousse reste désormais au-dessus de la mêlée. Con-

LIO ET SON ÉQUIPE

PROGRAMME

COMITÉ DE SOUTIEN

PRESSE & EVENT

CONTACT

En refusant l'Union avec Francesco LIO, CAYRON vote JOUSSE !!!

Luc Jousse se frotte les mains

SE/ En marge de ces querelles entre prétendants, Luc Jousse reste désormais au-dessus de la mêlée. Con-

25 mars 2014 Non classé
Monsieur le Rédacteur en Chef
Vous avez publié dans le numéro 24007 du mardi 25 Mars 2014 un article sous le titre "Roquebrune: une quadrangulaire au secours de Luc Jousse?", qui me met dans l'embarrasante obligation d'exiger la publication de votre réponse à savoir: "fin que mon silence ne soit pas compris comme une approbation de son contenu."

Je conteste formellement avoir déclaré à la presse le soir du 20 mars 2014 devant les journalistes de Cayron: "J'ai décidé de voter" J'appellerai toutes les listes d'opposition au maire sortant et s'unir pour obtenir le vote de Roquebrune Luc Jousse".

Je suis dans l'obligation de démentir fermement avoir "rencontré fortuitement" le maire sortant.

Il est très préjudiciable pour ma liste, à quelques jours du second tour, de voir écrire dans la presse que les résultats résultent simplement de ragots colportés par la liste Cayron/Mimouni soutenue par Mr Serra. Votre journaliste aurait dû m'interroger et non reproduire passivement ces mensonges.

Je vous prie de rectifier auprès de vos lecteurs ces contre-vérités, tout en espérant que cette mise au point sera intégralement publiée dans votre prochain numéro.

Recevez, Monsieur le Rédacteur en Chef, l'assurance de ma parfaite considération.

Francisco LIO

Tête de liste "Roquebrune" 2014, Roquebrune, Alpes-Maritimes

Luc Jousse

M. LIO,

ALPES MARITIMES

25 mars 2014

février 2014

1 mars 2014

décembre 2013

novembre 2013

octobre 2013

septembre 2013

août 2013

juillet 2013

juin 2013

La preuve dans Var-Matin du 26 mars : "Luc Jousse se frotte les mains"

**Tu parles !
C'est l'inverse !**

**M. LIO,
c'est vous et vous seul qui,
en vous maintenant
au 2ème tour,
faites "voter" JOUSSE !**



Avec vous
Pour vous
Pais de vous

© - DR -

Communiqué de presse de Jean-Pierre SERRA

Vice-président du Conseil Général du Var, Conseiller Général du Canton du Muy
Maire de Roquebrune-sur-Argens de 1993 à 2001, élu municipal de 1977 à 2008

Jean-Pierre SERRA, Vice-président du Conseil Général du Var, Maire de Roquebrune-sur-Argens, successeur d'André CABASSE de 1993 à 1995, réélu Maire de 1995 à 2001, conseiller municipal puis adjoint de 1977 à 1993, conseiller municipal d'opposition de 2001 à 2008 et pour la 1^{ère} fois depuis 37 ans, non-candidat à cette élection afin de respecter les règles de non-cumul des mandats, appelle non seulement les électeurs qui lui ont toujours fait confiance depuis toutes ces années, mais aussi, celles et ceux qui aspirent à un changement à la tête de la Commune, à se mobiliser, à voter et faire voter pour la liste de Jean CAYRON dimanche 30 mars.

Au soir du 1^{er} tour, les électeurs ont clairement et massivement affiché leur rejet du Maire sortant, puisqu'ils ont été près de 2 sur 3, à voter pour les autres candidats ou à voter « blanc ». Ils ont ainsi confirmé qu'ils ne voulaient plus voir comme entre 2001 et 2014 (selon les chiffres du Ministère des Finances), leurs impôts doubler, les dépenses de fonctionnement « exploser » (multipliées par 2 en 13 ans), la dette se creuser de façon aussi impressionnante (4 fois plus importante qu'en 2001, 40 millions € en 2013) et surtout leur Commune à la « Une » des médias pour des scandales à répétition !

Il convient donc, en dépit du maintien d'un candidat qui avait pourtant affirmé « vouloir bouler hors de la Mairie le Maire en place », d'amplifier cet élan et de confirmer dans les urnes ce changement tant attendu.

N'oublions pas que les électeurs, les citoyens restent libres de leur choix et qu'ils sont les seuls détenteurs de leurs voix, contrairement à ce que pense, ceux qui par des « calculs personnels » et des « arrangements intéressés » de dernière minute, changent de camp pour favoriser l'élection de celui auquel pourtant ils se sont opposés tout au long de la campagne et depuis des années !

J'en appelle donc à toutes celles et tous ceux qui au premier tour ont exprimé cette volonté de changement, mais aussi à toutes celles et tous ceux qui n'ont pu se déplacer dimanche dernier, à s'unir pour transformer l'essai, en dépit des manœuvres politiciennes de dernière minute ...

« L'union fait la force » dit la sagesse populaire ... Le temps est venu de démontrer que c'est en s'unissant que l'on gagne des combats, surtout les plus difficiles ...

Marck TWAIN a écrit : « Ils ne savaient pas que c'était impossible, alors ils l'ont fait ! » ...

Suivons cet exemple, associons nos énergies et nos volontés pour atteindre ce but commun, celui d'amener le changement à la tête de notre Commune ...

Il faut à présent se mobiliser pour élire des élus respectueux de leurs électeurs et de leurs administrés, soucieux d'une saine gestion de l'argent des contribuables, attentifs à la préservation de notre exceptionnel environnement naturel, garants d'un aménagement harmonieux et équilibré de nos quartiers, au service de l'intérêt collectif et non leurs intérêts personnels ...

Dimanche, seuls les candidats de la liste de Jean CAYRON peuvent respecter ces engagements et redonner à notre Commune comme à ses habitants, cet avenir serein, respectueux de tous et bien sûr différent !

Dimanche 30 mars, votez et faites voter pour la liste de Jean CAYRON !



Avec vous
Pour vous
Près de vous

© - DR -

"Le mandat de Luc JOUSSE passé au crible"

Var-Matin 3 mars 2014 - Morceaux choisis

Ses grandes réussites !

"Il faut voir le visage de Roquebrune transfiguré ..."

Quelques exemples
de "transfiguration" aux Issambres !!!

Vos grandes réussites?
Mon bilan de 2001 à 2014. Car il faut voir le visage de Roquebrune transfiguré 13 ans après mon accession aux affaires. Si vous ne voyez rien, alors allez chez un bon ophtalmo.

Vos grandes réussites?
Mon bilan de 2001 à 2014. Car il faut voir le visage de Roquebrune transfiguré 13 ans après mon accession aux affaires. Si vous ne voyez rien, alors allez chez un bon ophtalmo.



Terrain Montcocol, un parking devenu centre commercial ...



Quelques "casemates" au coeur de San Peire



Terrain de la Rivière, logements pour les "actifs" ?



Qui a besoin d'un "bon ophtalmo" ?



"Le mandat de Luc JOUSSE passé au crible"

Var-Matin 3 mars 2014 - Morceaux choisis

Ses grandes réussites !

"Il faut voir le visage de Roquebrune transfiguré ..."

Quelques exemples
de "transfiguration" à la Bouverie !!!

Vos grandes réussites?
Mon bilan de 2001 à 2014. Car il faut voir le visage de Roquebrune transfiguré 13 ans après mon accession aux affaires. Si vous ne voyez rien, alors allez chez un bon ophtalmo.

Vos grandes réussites?
Mon bilan de 2001 à 2014. Car il faut voir le visage de Roquebrune transfiguré 13 ans après mon accession aux affaires. Si vous ne voyez rien, alors allez chez un bon ophtalmo.



Du "Coeur de la Bouverie à "Océanis" ou "Eden Park" ... Promenades au milieu du béton ...



Qui a besoin d'un "bon ophtalmo" ?



Avec vous
Pour vous
Près de vous

© - DR -

"Le mandat de Luc JOUSSE passé au crible"

Var-Matin 3 mars 2014 - Morceaux choisis

Ses grandes réussites !

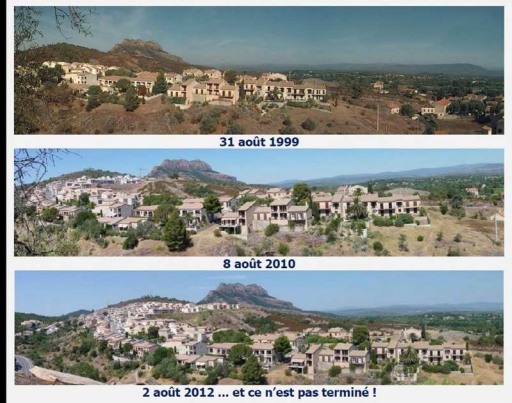
"Il faut voir le visage de Roquebrune transfiguré ..."

Quelques exemples
de "transfiguration" du village !!!

Vos grandes réussites?
Mon bilan de 2001 à 2014. Car il faut voir le visage de Roquebrune transfiguré 13 ans après mon accession aux affaires. Si vous ne voyez rien, alors allez chez un bon ophtalmo.

Vos grandes réussites?
Mon bilan de 2001 à 2014. Car il faut voir le visage de Roquebrune transfiguré 13 ans après mon accession aux affaires. Si vous ne voyez rien, alors allez chez un bon ophtalmo.

Immeubles, "cages à lapin", extensions demesurées, constructions "les pieds dans l'eau" ...



Qui a besoin d'un "bon ophtalmo" ?

"Le mandat de Luc JOUSSE passé au crible"

Var-Matin 3 mars 2014 - Morceaux choisis

Ses grandes réussites !

"Il faut voir le visage de Roquebrune transfiguré ..."

Quelques exemples
de "transfiguration" dans les quartiers !!!

Vos grandes réussites?
Mon bilan de 2001 à 2014. Car il faut voir le visage de Roquebrune transfiguré 13 ans après mon accession aux affaires. Si vous ne voyez rien, alors allez chez un bon ophtalmo.

Vos grandes réussites?
Mon bilan de 2001 à 2014. Car il faut voir le visage de Roquebrune transfiguré 13 ans après mon accession aux affaires. Si vous ne voyez rien, alors allez chez un bon ophtalmo.

Les Combettes Kaufmann & Broad

Avant ... en 2007



Après ... en 2009



Au bas du Golf ... Avant et après !



En juin 2010, les Combettes sous les eaux ...
et un bureau de vente " qui flotte ...



Qui a besoin d'un "bon ophtalmo" ?



Avec vous
Pour vous
Pais de vous

"Le mandat de Luc JOUSSE passé au crible"

Var-Matin 3 mars 2014 - Morceaux choisis

Les Finances (suite)

Les investissements

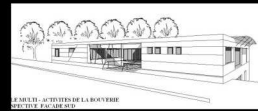
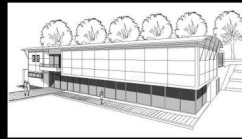
Les finances :

Ce n'est pas moi qui le dis mais la cour des comptes « Un effort sans précédents d'investissements a été réalisé depuis 2001 à Roquebrune. » En 13 ans nous avons réalisé pratiquement toutes les infrastructures nécessaires au bon fonctionnement de la commune et au service rendu aux administrés. La salle Robert Manuel aux Issambres, le cœur de la Bouverie, la mairie d'honneur au village, la promenade de San-Peire, la reprise complète des réseaux d'assainissement... Le tout en diminuant de 8 % en six ans les dépenses de fonctionnement avec une masse salariale limitée à 50 %. Sans avoir recours à la hausse des impôts mais plutôt à l'emprunt. Nous avons eu une bonne gestion avec une dette qui a certes doublé mais qui correspond aux investissements réalisés.

"En 13 ans, nous avons réalisé pratiquement toutes les infrastructures nécessaires au bon fonctionnement de la commune et au service des administrés"

NDLR : ce qui veut dire que son prédécesseur n'avait rien fait !

2ème exemple :
la salle de la Bouverie
devenue Suzanne REGIS



Qui a besoin d'un "bon ophtalmo" ?

1ère pierre à la Bouverie



La maire «marche» pour l'occasion à gauche dans le béton un cadastre apposé par Roger Flattot pour la postérité. (Photo D. O.)

Le maire conseiller général, Jean-Pierre Serra, accompagné de son nombre de ses adjoints et conseillers municipaux, a rejoint sur le site où va se construire la salle multiactivités de la Bouverie, les représentants des entreprises adhérentes et bureaux de contrôle de ce quartier, les architectes MM. Gavio et Marin, M. Fabre, représentant la D.D.E., afin de poser symboliquement la première pierre de cette belle structure qui sera mise dans moins d'un an à la disposition des associations et écoles du quartier de la Bouverie.

Financée par la commune, le Conseil général du Var et le Conseil régional PACA, cette salle coûtera finalement 11,2 MF.

Les responsables des associations du quartier ont assisté à cette manifestation ostentatoire qui a fallu se dérouler sous la pluie et en toute hâte dans le gâchage.

M. Serra a donné lecture du message qui sera entoué dans la pierre du bâtiment et qui portait le nom de tous les acteurs de cette réalisation.

Un message coté avec le logo de la commune et des nombreux photos signant pud. M. Fabre, représentant la D.D.E., afin de poser symboliquement la première pierre de cette belle structure qui sera mise dans moins d'un an à la disposition des associations et écoles du quartier de la Bouverie.

Après avoir entrepris les travaux de rénovation avec l'aide précieuse de Roger Flattot, le maire a invité tous les participants à un vin d'honneur offert, comme il se doit, à l'issue de cette première pierre posée.

M. Serra a donné lecture du message qui sera entoué dans la pierre du bâtiment et qui portait le nom de tous les acteurs de cette réalisation.

Var-Matin
22 novembre 2000

© - DR -

"Le mandat de Luc JOUSSE passé au crible"

Var-Matin 3 mars 2014 - Morceaux choisis

Les Finances (suite)

Les investissements

Les finances :

Ce n'est pas moi qui le dis mais la cour des comptes « Un effort sans précédents d'investissements a été réalisé depuis 2001 à Roquebrune. » En 13 ans nous avons réalisé pratiquement toutes les infrastructures nécessaires au bon fonctionnement de la commune et au service rendu aux administrés. La salle Robert Manuel aux Issambres, le cœur de la Bouverie, la mairie d'honneur au village, la promenade de San-Peire, la reprise complète des réseaux d'assainissement... Le tout en diminuant de 8 % en six ans les dépenses de fonctionnement avec une masse salariale limitée à 50 %. Sans avoir recours à la hausse des impôts mais plutôt à l'emprunt. Nous avons eu une bonne gestion avec une dette qui a certes doublé mais qui correspond aux investissements réalisés.

"En 13 ans, nous avons réalisé pratiquement toutes les infrastructures nécessaires au bon fonctionnement de la commune et au service des administrés"

NDLR : ce qui veut dire que son prédécesseur n'avait rien fait !

Quelques exemples ...

Roquebrune-sur-Argens

Aménagement de la traversée du village

Les travaux qui devaient débuter le 15 juin ont été reportés à fin septembre pour ne pas gêner la circulation estivale. La première tranche vient de démarrer.

Des plans de parking ont été élaborés pour permettre un meilleur accès aux commerces et services du quartier.

L'aménagement paysager sera réalisé en plusieurs étapes.

Roquebrune-sur-Argens

Amélioration de l'habitat avec des artistes

Une dizaine d'habitants ont participé à un atelier de formation technique consacré à l'amélioration de leur habitat.

Des ateliers de peinture ont été organisés pour améliorer l'esthétique des façades.

Roquebrune-sur-Argens

Le quatrième court inauguré au C.A.R. Tennis

Le nouveau court de tennis a été inauguré par le maire et les membres du club.

Ce court permettra d'accueillir plus de joueurs et de développer le sport local.

Roquebrune-sur-Argens

Les Issambres : le point noir de l'Arpillon

Les travaux de réhabilitation de l'Arpillon sont en cours.

Le point noir des Issambres sera traité dans les prochains mois.

Roquebrune-sur-Argens

Les produits du terroir en centre ville

Une exposition de produits du terroir a été organisée en centre ville.

Cette initiative vise à promouvoir les produits locaux et à soutenir les producteurs.

Qui a besoin d'un "bon ophtalmo" ?



Avec vous
Pour vous
Pais de vous

"Le mandat de Luc JOUSSE passé au crible"

Var-Matin 3 mars 2014 - Morceaux choisis

Les Finances (suite)

Les investissements

Les finances :

Ce n'est pas moi qui le dis mais la cour des comptes « Un effort sans précédents d'investissements a été réalisé depuis 2001 à Roquebrune. » En 13 ans nous avons réalisé pratiquement toutes les infrastructures nécessaires au bon fonctionnement de la commune et au service rendu aux administrés. La salle Robert Manuel aux Issambres, le cœur de la Bouverie, la mairie d'honneur au village, la promenade de San-Peire, la reprise complète des réseaux d'assainissement... Le tout en diminuant de 8 % en six ans les dépenses de fonctionnement avec une masse salariale limitée à 50 %. Sans avoir recours à la hausse des impôts mais plutôt à l'emprunt. Nous avons eu une bonne gestion avec une dette qui a certes doublé mais qui correspond aux investissements réalisés.

"En 13 ans, nous avons réalisé pratiquement toutes les infrastructures nécessaires au bon fonctionnement de la commune et au service des administrés"

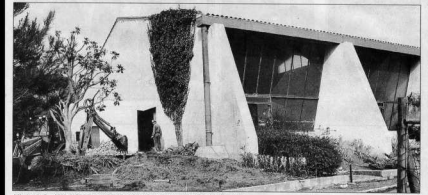
NDLR : ce qui veut dire que son prédécesseur n'avait rien fait !

1er exemple : la salle de la Pinède devenue Robert MANUEL

Roquebrune-sur-Argens

La Pinède : les travaux ont débuté

La reconstruction de la salle polyvalente aux Issambres vient de débuter. Elle représente la première tranche d'un programme d'envergure qui vise à réhabiliter l'espace Pinède.



À l'aube de l'été 2002, le Pinède sera la salle éducatif et sportif du quartier des Issambres. (Photo D. O.)

Créer aux Issambres un pôle éducatif et sportif inter-générationnel, telle est l'ambition de la municipalité qui a été sanctionnée au conseil de la Pinède, le 20 février 2002, afin de lui redonner vie et faire un tout qui se réorganise autour de la mer, sans à la mer, soit utilisé comme la Pinède.

Actualisant un effet, il part quelques jours après l'annonce, mais qui s'y abouissent en gainant une nouvelle structure pour accueillir les activités.

La salle polyvalente et l'espace éducatif sont donc à présent l'objet d'un plan de réhabilitation qui comprendra plusieurs phases.

Ce plan privilégie les activités culturelles et de loisirs pour tous les âges afin de faire de la Pinède le pôle éducatif et sportif du quartier des Issambres.

Le programme 2002/2007

Le programme des travaux a été établi en fonction des priorités et des possibilités financières de la commune.

La première phase permettra de doter le quartier des Issambres d'une salle destinée à accueillir dans de très bonnes conditions de confort, des activités de loisirs mais aussi des activités sportives.

Elle redonnera à cet espace une qualité nouvelle, facilitera l'accès et le stationnement des véhicules.

À terme, il pourra accueillir un Centre d'interprétation, le programme 2002/2007 comprendra donc le réaménagement de la salle polyvalente, le transfert des services techniques, l'agrandissement de la crèche, la rénovation et la remise en état de l'ancien bâtiment de la Pinède avec création d'aires de stationnement.

La salle polyvalente

Les travaux entrent dans quelques jours, consistant à rénover la salle actuelle et à fonctionner dans l'organisation de l'espace et ses aménagements.

Elle confortera aussi notamment au niveau de l'acoustique et sera entièrement accessible.

Esthétique enfin puisque tout a été prévu pour que le nouveau bâtiment s'intègre parfaitement dans le cadre verdoyant de la Pinède.

Dans le domaine de la fonctionnalité, deux zones ont été prévues :

- Une destinée aux activités culturelles, regroupant toutes les expositions, complétée par une bibliothèque, des vestiaires et des tables ;
- Un local de rangement des matériels de sports et de loisirs.

Autre, accueillant des activités de loisirs. D'un accès indépendant, elle est composée de sections amovibles, d'un local de rangement des matériels de sports et de loisirs.

Une fois que le bâtiment aura été rénové à l'automne pour les besoins de plan et un système de solages contractuels et de mise en œuvre facile, constitueront les aménagements complémentaires pour les mois prochains.

Le coût de l'opération sur les années 2002/2007 est de 6 M€.

VAR-MATIN - nice-matin — Jeudi 9 novembre 2000

Qui a besoin d'un "bon ophtalmo" ?

© - DR -

"Le mandat de Luc JOUSSE passé au crible"

Var-Matin 3 mars 2014 - Morceaux choisis

Les Finances (suite)

Les investissements

Les finances :

Ce n'est pas moi qui le dis mais la cour des comptes « Un effort sans précédents d'investissements a été réalisé depuis 2001 à Roquebrune. » En 13 ans nous avons réalisé pratiquement toutes les infrastructures nécessaires au bon fonctionnement de la commune et au service rendu aux administrés. La salle Robert Manuel aux Issambres, le cœur de la Bouverie, la mairie d'honneur au village, la promenade de San-Peire, la reprise complète des réseaux d'assainissement... Le tout en diminuant de 8 % en six ans les dépenses de fonctionnement avec une masse salariale limitée à 50 %. Sans avoir recours à la hausse des impôts mais plutôt à l'emprunt. Nous avons eu une bonne gestion avec une dette qui a certes doublé mais qui correspond aux investissements réalisés.

"En 13 ans, nous avons réalisé pratiquement toutes les infrastructures nécessaires au bon fonctionnement de la commune et au service des administrés"

NDLR : ce qui veut dire que son prédécesseur n'avait rien fait !

1er exemple : la salle de la Pinède devenue Robert MANUEL

Roquebrune-sur-Argens

Pinède : 1^{re} pierre de la salle polyvalente



Traçage de maçonnerie pour la mairie conseiller général, secondé efficacement, tel comme pendant l'inscription du dossier, par Roger Flahut, conseiller municipal. (Photo D. O.)

Comme il l'a fait la semaine dernière à La Bouverie, le maire conseiller général, Jean-Pierre Serra, a procédé à la pose de la première pierre de la salle polyvalente de la Pinède aux Issambres, objet de la première tranche de travaux qui, à terme, feront de l'espace Pinède un pôle éducatif et sportif.

La salle polyvalente était, on le sait, mal adaptée aux besoins des Sanbricitains en matière d'espace culturel et même sportif d'ailleurs. Sans isolation phonique, sans confort, elle était largement sous-employée.

Aujourd'hui, les travaux entrent en ligne et donneront fonctionnalité, confort et esthétique.

Le maire, entouré de ses adjoints et conseillers municipaux, des présidents d'associations futures utilisatrices de l'espace, a posé la première pierre en y entoussant un document portant les noms des membres du conseil municipal qui a décidé de la réhabilitation, et de ceux des acteurs de cette réalisation.

VAR-Matin 02 décembre 2000

Qui a besoin d'un "bon ophtalmo" ?



Avec vous
Pour vous
Pais de vous

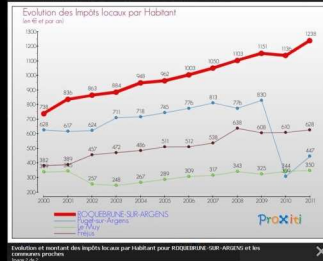
"Le mandat de Luc JOUSSE passé au crible"

Var-Matin 3 mars 2014 - Morceaux choisis

La fiscalité

La fiscalité :

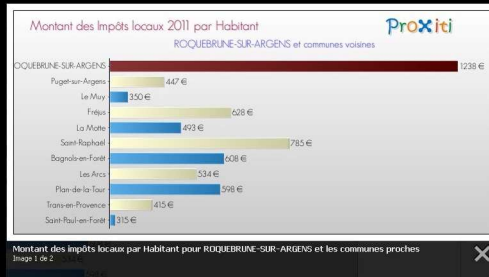
Nous avons fait de gros efforts pour la contenir avec une hausse moyenne de 4 % sur les 2 mandats et deux pics qui correspondent aux deux catastrophes majeures de 2010 et 2011. Je rappelle que les taux communaux sont extrêmement bas avec 13, 28 % quand la moyenne du Var et à 22 %. De 28e ville du var nous sommes passés au 64e rang pour la pression fiscale en 2012, c'est quand même un bon résultat non ?



Le produit des impôts locaux entre 2000 (SERRA) et 2010 (JOUSSE)

Taxe d'habitation :
3,5 millions € en 2000
6,5 millions € en 2010

Taxe sur le foncier bâti
3,5 millions € en 2000
6,4 millions € en 2010



Quite au double ?

© - DR -

"Le mandat de Luc JOUSSE passé au crible"

Var-Matin 3 mars 2014 - Morceaux choisis

Les Finances (suite)

Les investissements

Les finances :

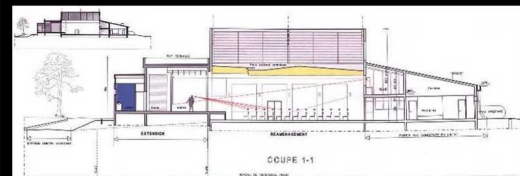
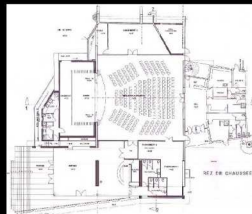
Ce n'est pas moi qui le dis mais la cour des comptes « Un effort sans précédents d'investissements a été réalisé depuis 2001 à Roquebrune. » En 13 ans nous avons réalisé pratiquement toutes les infrastructures nécessaires au bon fonctionnement de la commune et au service rendu aux administrés. La salle Robert Manuel aux Issambres, le cœur de la Bouverje, la mairie d'honneur au village, la promenade de San-Peire, la reprise complète des réseaux d'assainissement... Le tout en diminuant de 8 % en six ans les dépenses de fonctionnement avec une masse salariale limitée à 50 %. Sans avoir recours à la hausse des impôts mais plutôt à l'emprunt. Nous avons eu une bonne gestion avec une dette qui a certes doublé mais qui correspond aux investissements réalisés.

"En 13 ans, nous avons réalisé pratiquement toutes les infrastructures nécessaires au bon fonctionnement de la commune et au service des administrés"

NDLR : ce qui veut dire que son prédécesseur n'avait rien fait !



1er exemple : la salle de la Pinède devenue Robert MANUEL



Qui a besoin d'un "bon ophtalmo" ?



Avec vous
Pour vous
Pais de vous

© - DR -

"Qui dit la vérité ?" "Votre mandat n'a-t-il pas été terni pas les affaires ?"

Bilan du candidat Maire Sortant Var-Matin du 3 mars 2014

Votre mandat n'a-t-il pas été terni par les affaires ?

De quelles affaires parle-t-on. La dernière plainte ne date sur une soi-disant escroquerie en bande organisée a été classée sans suite par le parquet au mois de décembre. La fameuse enquête de la cour des comptes ne nous demande rien d'autre qu'une extension des factures sur la période de 2010 à 2013. S'il y avait eu l'ombre d'une malversation en mairie, j'aurais été mis en examen. Ce n'est pas le cas. Il y a eu des enquêtes qui n'ont rien révélé. Il n'y a pas d'affaires. Tout ceci n'est qu'un jeu de déstabilisation. Pour les cartes essence je continue à dire qu'il n'y a pas d'irrégularités et que c'est le meilleur moyen de contrôler la dépense que de faire tourner les cartes entre plusieurs services. Quant à la voiture, je ne pensais pas que ce serait si mal interprété. Il n'y avait pas de provocation ostentatoire de ma part. J'ai juste fait le choix de ne pas avoir de chauffeur alors que j'en ai la possibilité et j'ai donc acheté une berline confortable. Mais désormais j'ai compris, je n'aurais plus de voiture de service je me servirais de mon véhicule personnel.

Communiqué du 11 mars 2014 de la SAS GENESYL qui n'a pas été publié par Var-Matin "en raison" des élections !

A L'ATTENTION DE VAR MATIN

Ma société la SAS GENESYL a pu constater que dans le journal VAR-MATIN, édition en ligne du 3 mars 2014, le maire de ROQUEBRUNE SUR ARGENS, Monsieur Luc Jousse, avait notamment affirmé lors d'une interview que :

« La dernière plainte en date sur une soi-disant escroquerie en bande organisée a été classée sans suite par le parquet au mois de décembre ».

Monsieur JOUSSE fait ici référence à la plainte simple déposée par ma société en octobre 2013.

Cette affirmation de Monsieur JOUSSE me conduit à m'interroger :

- D'une part, dans quelles conditions Monsieur le Maire, auteur présumé, a-t-il été informé du classement sans suite de la plainte déposée par ma société ?

- D'autre part, Monsieur le Maire fait état d'un classement sans suite de la plainte au mois de décembre.

Où, la décision de classement a été notifiée à ma société au mois... d'octobre 2013... et une plainte avec constitution de partie civile a été déposée par ma société au mois de... décembre 2013... cette plainte avec constitution de partie civile va être instruite par un Juge d'Instruction.

Au regard des dates ci-dessus mentionnées, l'affirmation de Monsieur JOUSSE interpelle la société GENESYL :

- aurait-il été informé du dépôt de la plainte avec constitution de partie civile ?, alors qu'à ce jour, la société GENESYL n'a toujours pas eu d'écho de cette plainte.

Ces interrogations conduisent à solliciter un droit de réponse dans votre journal.

De plus, ces interrogations vont être transmises à Monsieur le Procureur et Monsieur le Doyen des Juges d'Instruction compétents.

Marianne
N° 882



Suite au prochain épisode ...

A suivre !

"Le mandat de Luc JOUSSE passé au crible"

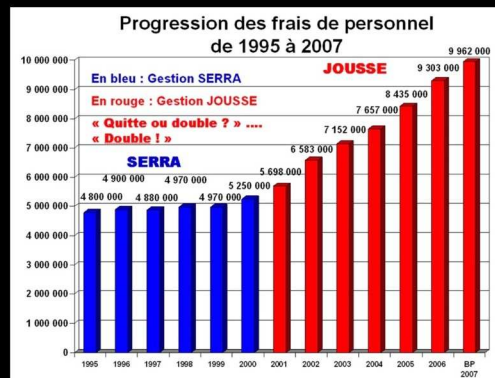
Var-Matin 3 mars 2014 - Morceaux choisis

Les finances

Les finances :

Ce n'est pas moi qui le dis mais la cour des comptes « Un effort sans précédents d'investissements a été réalisé depuis 2001 à Roquebrune. » En 13 ans nous avons réalisé pratiquement toutes les infrastructures nécessaires au bon fonctionnement de la commune et au service rendu aux administrés. La salle Robert Manuel aux Isambres, le cœur de la Bouverie, la mairie d'honneur au village, la promenade de San-Peire, la reprise complète des réseaux d'assainissement... Le tout en diminuant de 8 % en six ans les dépenses de fonctionnement avec une masse salariale limitée à 50 %. Sans avoir recours à la hausse des impôts mais plutôt à l'emprunt. Nous avons eu une bonne gestion avec une dette qui a certes doublé mais qui correspond aux investissements réalisés.

Les charges de personnel entre 1995 (SERRA) et 2007 (JOUSSE)



Quite au double ?

Double !!!

Les charges de personnel en 2010

10,1 millions €



Avec vous
Pour vous
Pais de vous

© - DR -

"Qui manipule ?"

La vérité vraie ! "Les faits comme les chiffres sont têtus" !

Source : http://alize2.finances.gouv.fr/communes/eneuro/RComm_gfp.php?icom=107&dep=083&type=BPS¶m=0

Les impôts locaux à Roquebrune

2000 (mandat SERRA)

Elements de Fiscalité	En milliers d'Euros	Euros par habitant	Moyenne de la strate
Potentiel fiscal (population = 17384 habitants)	10 183	586	596
Produits des impôts locaux			
Taxe d'habitation	3 579	310	141
Foncier bâti	3 574	310	162
Foncier non bâti	251	22	5
Taxe professionnelle	1 035	90	239

Comment est-ce possible ?
Qui dit la vérité ?

Les taux ont augmenté !
Les bases ont augmenté !
Les constructions ont augmenté !

La preuve !
Tout a doublé !

Taxe d'habitation

En 2000
3,5 millions
En 2012
7,8 millions

Taxe foncier bâti

En 2000
3,5 millions
En 2012
7,8 millions

2012

Elements de Fiscalité	En milliers d'Euros	Euros par habitant	Moyenne de la strate
Potentiel fiscal	NS	NS	NS
Produits des impôts locaux			
Base 12 965 habitants			
Taxe d'habitation	7 883	608	205
Foncier bâti	7 879	608	279
Foncier non bâti	321	25	5
Taxe professionnelle	0	0	0

"Qui manipule ?" "Qui dit la vérité ?"

La vérité vraie ! "Les faits comme les chiffres sont têtus" !

Source : http://alize2.finances.gouv.fr/communes/eneuro/RComm_gfp.php?icom=107&dep=083&type=BPS¶m=0

La dette « une mascarade, propice à la manipulation ! »

Source site candidat Maire sortant

2000 (mandat SERRA)

Endettement	En milliers d'Euros	Euros par habitant	Moyenne de la strate
Encours de la dette au 31/12/N	9 750	845	927
Annuité de la dette	1 795	156	171
Avance du Trésor au 31/12/N	0	0	0

Var-Matin 03/03/14 : "Une dette qui a certes doublé ..."

Doublé ?
Il est passé de moins de 10 millions en 2000 à plus de 40 millions en 2012 ...
Cela fait 4 fois plus !
C'est donc le double du double !!!

2012

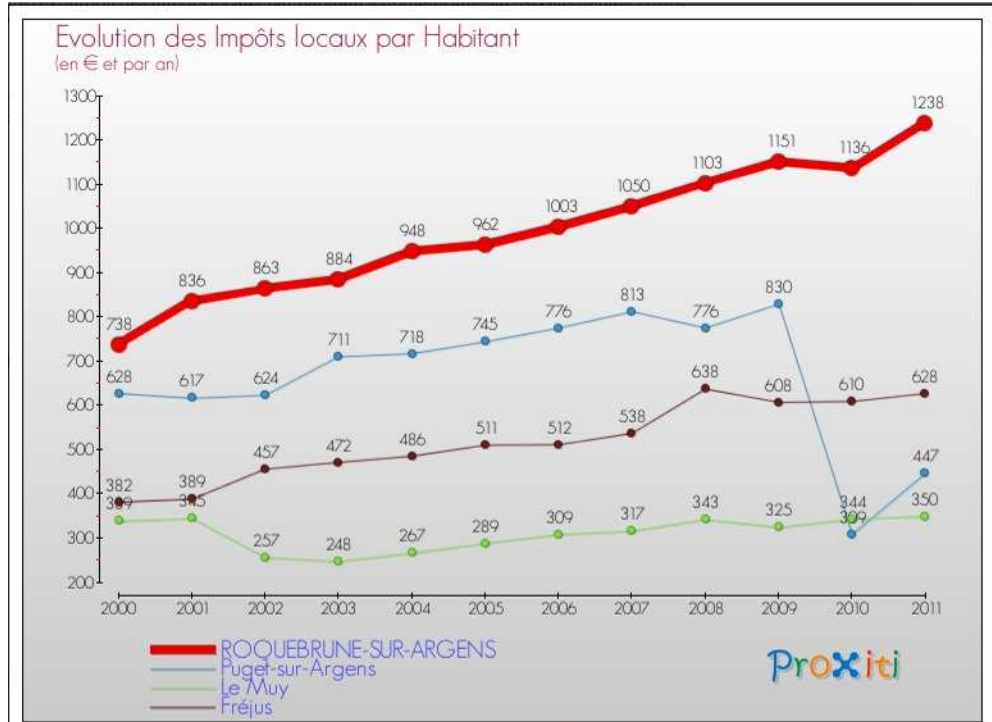
Endettement	En milliers d'Euros	Euros par habitant	Moyenne de la strate
Encours de la dette au 31/12/N	41 081	3 169	955
Annuité de la dette	4 167	322	116

Ne jamais oublier qu'un emprunt, il faut le rembourser !
Qui va payer ?

Les finances :
Ce n'est pas moi qui le dis mais la cour des comptes « Un effort sans précédents d'investissements a été réalisé depuis 2001 à Roquebrune. » En 13 ans nous avons réalisé pratiquement toutes les infrastructures nécessaires au bon fonctionnement de la commune et au service rendu aux administrés. La salle Robert Manuel aux Isambres, le cœur de la Bouverie, la mairie d'honneur au village, la promenade de St-Pierre, la reprise complète des réseaux d'assainissement... Le tout en diminuant de 8 % en six ans les dépenses de fonctionnement avec une masse salariale limitée à 50 %. Sans avoir recours à la hausse des impôts mais plutôt à l'emprunt. Nous avons eu une bonne gestion avec une dette qui a certes doublé mais qui correspond aux investissements réalisés.



Avec vous
Pour vous
Pais de vous



Evolution et montant des impôts locaux par Habitant pour ROQUEBRUNE-SUR-ARGENS et les communes proches
Image 2 de 2

© - DR -

"Qui manipule ?"

La vérité vraie ! "Les faits comme les chiffres sont têtus" !

Source : http://alize2.finances.gouv.fr/communes/eneuro/RComm_gfp.php?icom=107&dep=083&type=BPS¶m=0

Les opérations de fonctionnement à Roquebrune

2000 (mandat SERRA)

Opérations de Fonctionnement	En milliers d'Euros	Euros par habitant	Moyenne de la strate
TOTAL DES PRODUITS DE FONCTIONNEMENT = A	14 932	1 294	1 161
dont : Impôts Locaux	8 518	738	546
Autres impôts et taxes	2 985	259	137
Dotation globale de fonctionnement	2 412	209	195
TOTAL DES CHARGES DE FONCTIONNEMENT = B	12 416	1 076	1 026
dont : Charges de personnel	4 941	428	477
Achats et charges externes	4 040	350	265
Charges financières	711	62	54
Contingents	1 158	100	63
Subventions versées	673	58	88
RESULTAT COMPTABLE = A - B = R	2 516	218	135

A noter pour les charges de personnel

En 2000
4,9 millions

En 2012
11,4 millions
NDLR : auxquels il faudrait ajouter les salaires et charges des employés transférés à CCPME

A noter pour les impôts locaux

En 2000
8,5 millions (avec la taxe professionnelle)

En 2012
16,3 millions (sans la taxe professionnelle)

Quitte ou double ? Double !



2012

Opérations de Fonctionnement	En milliers d'Euros	Euros par habitant	Moyenne de la strate
TOTAL DES PRODUITS DE FONCTIONNEMENT = A	26 273	2 027	1 323
dont : Impôts Locaux	16 337	1 260	496
Autres impôts et taxes	2 312	178	90
Dotation globale de fonctionnement	2 832	219	235
TOTAL DES CHARGES DE FONCTIONNEMENT = B	23 606	1 821	1 179
dont : Charges de personnel	11 042	852	625
Achats et charges externes	5 753	444	271
Charges financières	1 747	135	36
Contingents	685	53	30
Subventions versées	1 079	83	96
RESULTAT COMPTABLE = A - B = R	2 667	206	144



Avec vous
Pour vous
Pais de vous

Roquebrune, c'est possible au 2ème tour ! Dimanche prochain ... L'union fait la force !

POPULATION	12 308 habitants		(Données Insee 2009)	
INSCRITS	96,34 %	11 857	ABSTENTION	29,54 % 3 503
VOTANTS	70,46 %	8 354	EXPRIMÉS	68,07 % 8 071

Luc Jousse LUMP
POUR SUIVONS ENSEMBLE AVEC LUC
JOUSSE POUR TOUJOURS MIEUX VIVRE A
ROQUEBRUNE

Ballottage
38,43 %
3 102 votes

38,43 %

Joël Pasquette LFN
ROQUEBRUNE SUR ARGENS
RASSEMBLEMENT BLEU MARINE

Ballottage
12,71 %
1 026 votes

Vincent Adelantado LEXD
MA VIE, MA COMMUNE

2,87 %
232 votes

Votes blancs et nuls
3,39 %
283 votes

Jean Cayron LDVD
ENSEMBLE, ROQUEBRUNE SORTIRA LA
TETE DE L'EAU

Ballottage
28,44 %
2 295 votes

Francesco Lio LDVD
ROQUEBRUNE EN GRAND, ROQUEBRUNE
ENSEMBLE

Ballottage
10,20 %
823 votes

Martine Bouvard LDVG
ROQUEBRUNE AVENIR

7,35 %
593 votes

46,09 %

Source http://www.francetvinfo.fr/elections/resultats/var_83/roquebrune-sur-argens_83520

LIO ET SON ÉQUIPE

PROGRAMME

COMITÉ DE SOUTIEN

PRESSE & EVENT

CONTACT

© - DR -

En refusant l'Union avec Francesco LIO, CAYRON vote JOUSSE !!!

25 mars 2014 Non classé

Monsieur le Rédacteur en Chef

Vous avez publié dans le numéro 24007 du matin du 25 Mars 2014 un article sous le titre "Roquebrune: une quadrangulaire secouru de Luc Jousse ?", qui me met dans l'embarras obligation d'exiger la publication de vos réponses et de préciser que mon silence ne soit pas compris comme une approbation de son contenu.

Je conteste formellement avoir déclaré à la presse le soir du 24 mars 2014 que "Jean-Cayron Lio, j'appellerai toutes les listes d'opposition au maire sortant et s'unir pour soutenir lors de Roquebrune Luc Jousse".

Je suis dans l'obligation de démentir fermement avoir "rencontré fortuitement" le maire sortant.

Il est très préjudiciable pour ma liste, à quelques jours du second tour, de voir écrire dans les médias que les résultats simplement de ragots colportés par la liste Cayron/Mimouni soutenue par Mr Serra. Votre journaliste aurait du m'interroger et non reproduire passivement ces mensonges.

Je vous prie de rectifier auprès de vos lecteurs ces contre-vérités, tout en espérant que cette mise au point sera intégralement publiée dans votre prochain numéro.

Recevez, Monsieur le Rédacteur en Chef, l'assurance de ma parfaite considération.

Francisco LIO

Tête de liste "Roquebrune en Grand, Roquebrune Ensemble"

Luc Jousse se frotte les mains

En marge de ces querelles entre prétendants, Luc Jousse reste désormais au-dessus de la mêlée. Con-

**Tu parles !
C'est l'inverse !**

M. LIO,

**c'est vous et vous seul qui,
en vous maintenant
au 2ème tour,
faites "voter" JOUSSE !**

**La preuve dans Var-Matin du 26 mars :
"Luc Jousse se frotte les mains"**